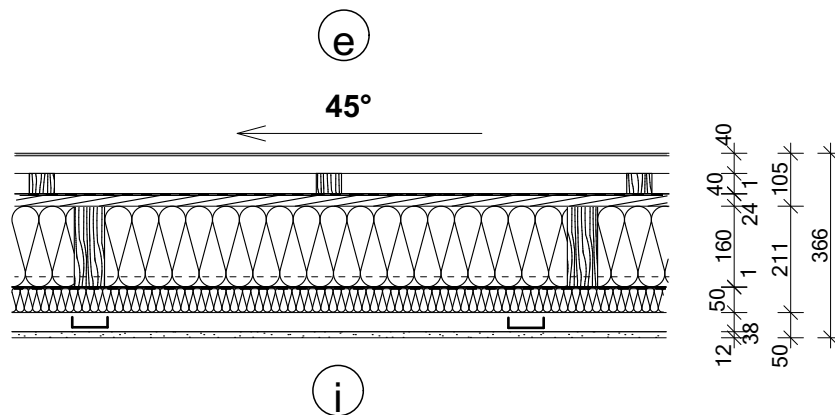


SCH01

STŘECHA - VLNITÝ PLECH

- STŘEŠNÍ KRYTINA	40 mm
- PROFILOVANÝ VLNITÝ (TRAPÉZOVÝ) PLECH	
- DŘEVĚNÉ LATĚ	40 mm
- DŘEVĚNÉ LATĚ 40x50 mm	
- DŘEVĚNÉ LATĚ POLOŽENY VODOROVNĚ	
- POJISTNÁ HYDROIZOLACE	1 mm
- FOLIOVÁ POJISTNÁ HYDROIZOLACE S VÝZTUŽNOU MŘÍŽKOU	
- S PŘELEPENÝMI SPOJI	
- FOLIE DIFUZNĚ OTEVŘENÁ	
- VZDUCHOVÁ MEZERA	24 mm
- POUŽITA PRKNA TL. 24 MM POLOŽENA SVISLE	
- MEZI PRKNY NEVĚTRANÁ VZDUCHOVÁ MEZERA	
- NOSNÁ K-CE - KROV	160 mm
- KROKVE KOTVENY Z BOKU DO SVISLÝCH OCELOVÝCH PROFILŮ	
- VÝŠKY 160 MM	
- KROKVE UMÍSTĚNY VODOROVNĚ	
- ZATEPLENÍ MEZI PRVKY KROVU	160 mm
- UMÍSTĚNO MEZI DŘEVĚNÉ VODOROVNÉ PRVKY (KROKVE)	
- K ZATEPLENÍ UŽITA MIN. VATA	
- PAROTĚSNÁ VRSTVA - PAROZÁBRANA	1 mm
- POUŽITA PAROTĚSNÁ FÓLIE Z VÝZTUŽNÉ MŘÍŽKY A VRSTVY FOLIE	
- ZATEPLENÍ POD PRVKY KROVU	50 mm
- K ZATEPLENÍ UŽITA MIN. VATA	
- VLOŽENO DO OCELOVÉHO ROŠTU	
- SDK PODHLED - DESKA + ROŠT	50 mm
- UMÍSTĚNO ZE SPODA NA OCELOVÝ ROŠT	
- SDK DESKA TL. 12,5 MM	
- DESKY PŘETMELENY, PŘEBROUŠENY A OPATŘENY NÁTĚREM	

366 mm



POZN.

- PŘESNÉ ROZMĚRY A TL. VRSTEV SE MOHOU LIŠIT VLIVEM NEPŘESNOSTÍ POSKYTNUTÝCH PODKLADŮ (PROJEKTOVÁ DOKUMENTACE Z 12/1995) A MĚŘENÍ V OBJEKTU
- PŘED OBJEDNÁVKOU MATERIÁLU NUTNO OVĚŘIT PŘESNÉ ROZMĚRY